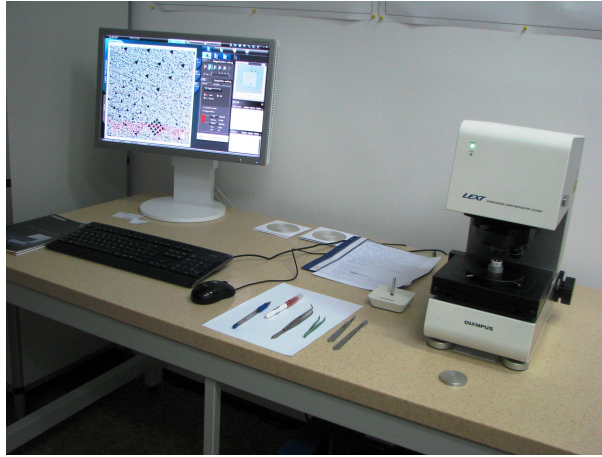


Mikroskop konfokalny Lext OLS 4000 (Olympus)



- obrazowanie powierzchni:

- 2D i rekonstrukcja obrazów 3D,

- obiektywy:

Obiektyw	Powiększenie	Pole widzenia	Odległość od próbki
5	108-864	2560-320 um	20 mm
10	216-1728	1280-160 um	11 mm
20	432-3456	640-80 um	1 mm
50	1080-8640	256-32 um	0.35 mm
100	2160-17280	128-16 um	0.35 mm

- rozdzielczość: płaszczyzna xy: 0.120 um, wysokość z: 0.01 um,

- pomiary:

- odległość, wysokość, promień krzywizny, średnica, pole powierzchni, objętość,...

- wyznaczanie parametrów chropowatości:

- * R_p , R_z , R_t , R_q , R_{ku} , R_v , R_c , R_a , R_{sk} , R_m (PN-EN ISO 4287)

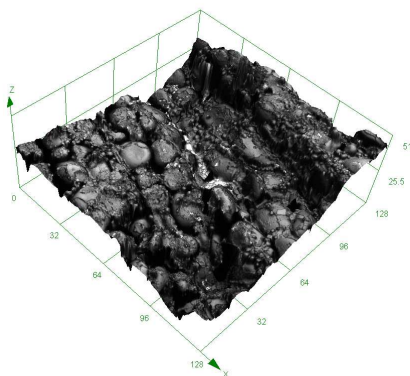
- * S_q , S_{ku} , S_v , S_a , S_{pk} , S_{sk} , S_p , S_z , S_k , S_{vk} , $SMr1$, $SMr2$, S_{xp} , V_{vv} , V_{vc} , V_{mp} , V_{mc} , Sal , Str (PN-EN ISO 25178)

- wyznaczanie profili liniowych,

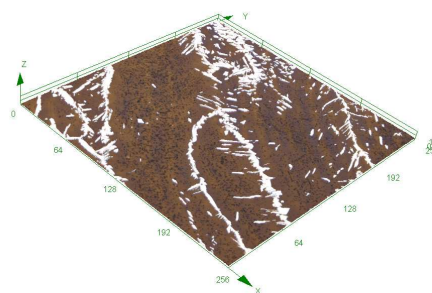
- wyznaczanie grubości warstw,

- analiza/zliczanie obiektów na powierzchni,

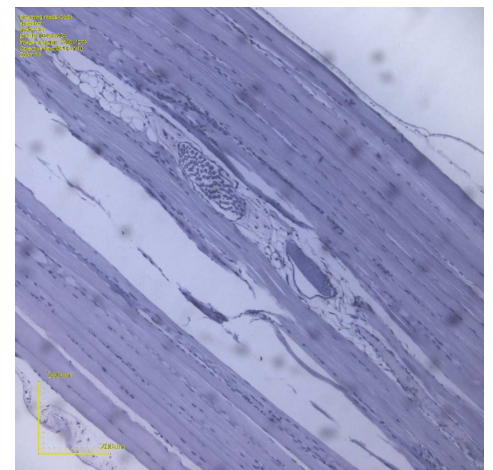
- oprogramowanie: LEXT Application Software, Mountain Map Premium 6.2



Bielmo pszenicy



Stal typu duplex po kolorowym trawieniu



Mięsień szkieletowy człowieka